

L'assurance de soins de longue durée est un élément essentiel de votre planification financière

L'assurance de soins de longue durée, c'est plus qu'une protection santé, c'est aussi un élément de votre stratégie financière. Sans planification adéquate, la majeure partie de vos biens pourrait se dissiper en coûts de soins à domicile ou en institution.

LES COÛTS PEUVENT ÊTRE EXTRÊMEMENT ÉLEVÉS

Selon votre province de résidence, un séjour en institution de soins de longue durée coûtera de 18 000 \$ à 40 000 \$ par année. Mais ce coût peut devenir beaucoup plus élevé si vous préférez une résidence plus haut de gamme, qui atteindra dans les 60 000 \$ par année.

Les soins à domicile peuvent être tout aussi dispendieux. Selon votre lieu de résidence et le type de soins dont vous avez besoin (soins de base ou soins infirmiers), les coûts peuvent varier entre 10 \$ et 200 \$ l'heure.

GARDEZ VOTRE ÉPARGNE INTACTE

Lorsque les prestations de soins de longue durée couvrent vos soins de santé, vous n'avez plus à vous préoccuper du risque de vivre au-delà de l'épuisement de votre capital.

Vous pourrez aussi laisser une plus grosse part de vos biens en héritage à ceux qui vous sont chers.

Parlez avec votre conseiller Assante

Souhaitez-vous faire en sorte que vous vivrez votre vie confortablement, même si votre santé vous cause des ennuis? Alors, vous voudrez peut-être parler d'assurance de soins de longue durée avec votre conseiller Assante.

Assante offre des solutions de gestion du patrimoine intégrées qui simplifient et améliorent votre style de vie. Votre conseiller Assante évaluera vos besoins financiers pour choisir la meilleure solution auprès de l'un de ses fournisseurs de services financiers de premier rang.



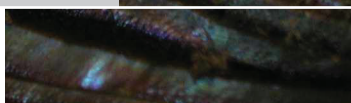
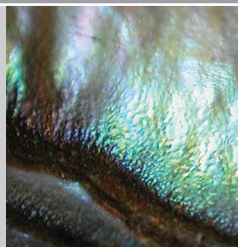
*Ce document est fourni à titre de renseignement seulement et les informations incluses pourraient changer sans avis. Tous les efforts ont été accomplis pour s'assurer que les informations sont de sources fiables, toutefois nous ne pouvons pas en garantir l'exactitude ou l'exhaustivité. L'information ne constitue pas des conseils personnels en matière de gestion financière, de placement, fiscale, légale et de comptabilité et ne devrait pas être considérée comme telle. Vous devriez consulter votre ou vos conseillers professionnels afin d'agir en fonction des renseignements contenus dans la présente et enquêter sur les risques et les coûts liés à l'investissement dans des produits d'assurance. *Le logo d'Assante et Gestion de patrimoine Assante sont des marques déposées de CI Investments Inc., utilisées aux termes d'une licence.*

1905-1249_F (06/19)



Protégez votre qualité de vie
au cas où vous auriez besoin de
soins spécialisés

PROTÉGEZ VOTRE QUALITÉ DE VIE AU CAS OÙ VOUS AURIEZ BESOIN DE SOINS SPÉCIALISÉS



Avez-vous les moyens financiers pour vous offrir des soins de longue durée?

On a habituellement tendance à prendre la santé pour acquise et à croire que nous pourrions subvenir à nos besoins dans notre vieillesse. Mais plusieurs d'entre nous auront besoin de soins de longue durée à la maison ou en institution.

Même si vous avez un style de vie sain, vous pourriez être atteint d'une maladie qu'il n'était pas possible de prévenir.

Vous aurez besoin de soins de longue durée si vous êtes atteint d'un accident vasculaire cérébral, d'arthrite, de la maladie d'Alzheimer ou de Parkinson ou de la sclérose en plaques. Ou bien, le simple fait de vieillir peut vous empêcher de poser les gestes quotidiens d'une vie autonome.

Selon une étude de Statistique Canada menée en 2012, le Canadien moyen aura des problèmes de santé au cours des 9 à 14 dernières années de sa vie.

Le cas échéant, il peut obtenir d'excellents soins à domicile ou dans une maison de soins infirmiers. Cependant, les soins à domicile sont dispendieux. Plusieurs Canadiens n'ont pas les moyens de se prévaloir de soins de qualité. S'ils paient pour ces services, leurs épargnes, si durement gagnées, s'épuiseront rapidement.

Votre solution? Protéger votre qualité de vie avec une assurance de soins de longue durée.

L'assurance de soins de longue durée vous versera des prestations exonérées d'impôt afin de maintenir votre qualité de vie si vous avez besoin d'aide pour prendre soin de vous-même.

Vous pouvez utiliser les prestations pour des soins à domicile, soit des visites d'infirmières, de thérapeutes et de préposés aux soins qui se chargeront des tâches ménagères et de vos soins personnels.

Ou bien, il est possible de consacrer vos prestations aux coûts de résidence dans une institution de soins adaptée à vos besoins. Vous pouvez opter pour le montant de prestations qui vous conviendra et vous avez aussi le choix entre des institutions privées ou publiques de soins à long terme.

Un grand nombre d'individus décident de se doter d'assurance de soins de longue durée lorsqu'ils approchent de l'âge de la retraite. Cependant, dans la plupart des régimes, vous pouvez obtenir une protection allant de l'âge de 40 ans à 80 ans. Les primes sont plus économiques à un plus jeune âge.

Il est aussi possible d'acquérir une assurance de soins de longue durée pour vos parents :

- > parce que vous n'avez ni le temps ni les compétences pour leur prodiguer des soins quotidiens.
- > afin d'avoir des ressources financières garanties pour couvrir les frais médicaux à long terme.
- > pour avoir la tranquillité d'esprit, sachant que vos parents vivront toujours confortablement.

POURQUOI L'ASSURANCE DE SOINS DE LONGUE DURÉE EST-ELLE UNE SOLUTION PARFAITE

Voici pourquoi, par rapport aux autres options, l'assurance de soins de longue durée peut être votre meilleur choix :

- > **Aide gouvernementale** – les régimes de santé provinciaux ne font qu'aider à subventionner les coûts d'une institution de soins de longue durée si vos revenus sont inférieurs à un certain niveau. Dans le cas des soins à domicile, vous pourriez avoir des services de la régie de la santé dans votre communauté, mais les horaires sont souvent restrictifs et ces services pourraient ne pas répondre à vos besoins spécifiques.
- > **Soins familiaux** – Il arrive souvent que des membres de la famille veuillent aider, mais ils sont si occupés dans leurs

vies respectives qu'ils ne peuvent offrir assez de temps pour prodiguer des soins quotidiens adéquats. Parfois, la personne qui requiert des soins ne veut pas être un fardeau, mais des soins professionnels peuvent être tout de même nécessaires.

- > **Puiser dans vos économies** – le fait de payer des soins de longue durée avec de l'épargne prévue pour la retraite entraîne deux problèmes : vous pourriez épuiser votre argent avant votre décès, et vous risquez de fortement réduire la valeur de votre succession.

L'assurance de soins de longue durée offre de nombreux avantages :

- > **Soins garantis** – vous avez l'argent nécessaire pour les soins à domicile ou en institution, quand vous en avez besoin.
- > **Sécurité financière** – votre épargne-retraite demeure intacte et votre succession est protégée pour vos héritiers.
- > **Indépendance** – vous vous chargez de vos propres soins, sans être un fardeau pour vos proches.
- > **Tranquillité d'esprit** – vous savez que vous vivrez toujours confortablement.